

MB **AZURE**
RESORT

U
OKTAY
İNŞAAT



Слишком хорош
чтобы откладывать

www.mbmersin.com

Все права на весь визуальный, письменный контент в каталоге принадлежат Октай иншаат.

Ваш дом отдыха
круглый год!

MB **AZURE**
RESORT





У каждого человека имеются свои потребности. Все хотят проживать в лучшем месте, но представление лучшего у каждого человека свое.

Компания застройщик ОКТАЙ ИНШААТ с успешным полувековым опытом, зарекомендовавшая себя временем и надежностью законченных проектов рада предоставить вашему вниманию новый проект.

Проект находится в динамично развивающемся районе города, с развитой инфраструктурой, высокими стандартами жизни и достойным окружением. Жить в MB AZURE RESORT значит жить в окружении преимуществ. Наши объекты со временем только увеличиваются в стоимости, и это самая выгодная инвестиция в будущее. Октай иншаат лучшая инвестиция в будущее...

OKTAY İNŞAAT

ARIKOĞLU
THE ARIKOGLU INSTITUTE OF ARCHITECTURE
URBAN DESIGN CONSTRUCTION & INTERIORS

Проект MB Azure спроектирован с удовольствием и мыслью об отдыхе, в первую очередь мы подумали каким бы мы хотели видеть свой второй дом, свое летнее жилье, но с круглогодичным комфортом. Непосредственная близость к морю, неповторимый вид из окна будущего жилья, солнце 365 в году, мягкий средиземноморский климат, цитрусовые сады вокруг, все это делает наш новый проект еще ценней. Просторные холлы и зоны отдыха, широкие балконы и светлые помещения в средиземноморском стиле, все продумано для максимально прямого открытого вида на море или горы. Ландшафтное озеленение, максимум сохраненного природного пространства, продуманные до мельчайших деталей внешние фасады и внутренние интерьеры, подчеркнутый элегантный стиль и комфорт, средиземноморские мотивы и конечно же качество и надежность застройщика – несомненные плюсы данного проекта.

KAYA ARIKOĞLU
M.ARCH

ŞAHİN ARIKOĞLU
M.ARCH

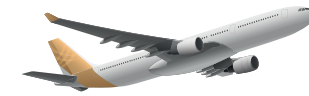
CEYHUN BASKIN
M.ARCH



Ваш адрес на
средиземном
побережье
MB AZURE RESORT



Преимущества начинаются с выбора правильного места



Главная дорога	<u>103 km</u>	Больница при университете	<u>18 km</u>
Молл Forum Mersin	<u>20 km</u>	Тарсус	<u>61 km</u>
Набережная Marina	<u>17 km</u>	церковь Св.Павла	<u>60 km</u>



Канлыдиване	<u>32 km</u>	Кызкалеси	<u>37 km</u>
Аяш	<u>33 km</u>	Адамкаялар	<u>43 km</u>



Правильная локация
Выгодная инвестиция
Комфортабельное
проживание
MB AZURE RESORT



M B A Z U R E R E S O R T

Безмятежное Влияние Средиземноморья

ОБЩАЯ ХАРАКТЕРИСТИКА

Строительство на территории 16.000 м2 состоящее из 4 х стильных блоков.

3 жилых подъезда из 14 и 13 этажей.

Типы квартир 1+1 и 2+1 и квартиры на первом этаже с террасой.

Квартиры с прекрасным видом на море и горы с большими бассейнами и водными горками.

Видовые квартиры на солнечную сторону и с преимуществом подземного паркинга.

Объекты строятся из качественных материалов, будет проведена водо-тепло-звукоизоляция, дом будет газифицирован.



ПРАВИЛЬНАЯ ЛОКАЦИЯ ВЫГОДНАЯ ИНВЕСТИЦИЯ

Выгодная инвестиция начинается с выбора правильного месторасположения.

Месторасположение MB Tece Azure Resort идеален с точки зрения быстрорастущих инвестиций

Старейшая строительная компания в регионе Мерсин надежный застройщик Октай иншаат предлагает новый концепт жилья «отдых круглый год»

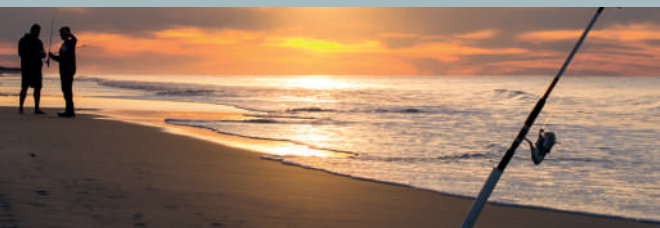
Начните зарабатывать с момента покупки, выгодная инвестиция которую можно легко продать или сдавать в аренду для пассивного дохода

ВАШ АДРЕС НА СРЕДИЗЕМНОМ ПОБЕРЕЖЬЕ

Тедже, мягкий притягательный круглогодичный средиземноморский климат. Безопасный спокойный практичный образ жизни. Удобные площадки для здорового образа жизни все это в MB Tece Azure Resort

Лазурная линия горизонта





Рыбалка на лодке или с берега



Места для серфинга подводного плавания или других видов водного спорта



Дегустационные прогулки среди цитрусовых садов



Средиземное море в каждом шаге



Природные маршруты по горам или кемпинг



Редкий вид черепах Каретта, фото-сафари и изучение новых мест



Парадная

Современная
архитектура на
долгие года



MB AZURE
RESORT

Дорожки для
неспешных
прогулок

MB AZURE
RESORT



Просторные
площадки
для активных
развлечений



MB AZURE
RESORT

ЖИВИ
МЕЧТОЙ

MB AZURE
RESORT





Стимул для здорового образа жизни



Продуманные до
мельчайших деталей
ландшафтные решения
для релакса

MB AZURE
RESORT





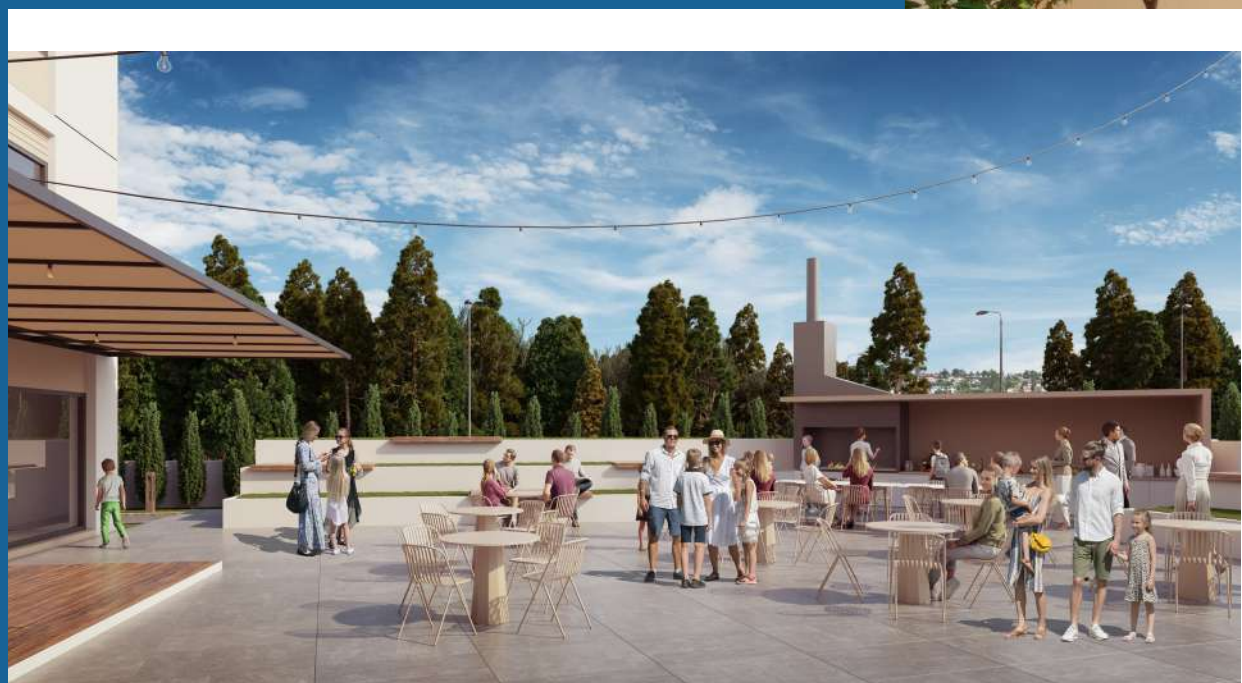
Tece

Все самое ценное на
Средиземном море
здесь в одном месте

MB AZURE
RESORT

Радужные моменты в
местах встреч

MB AZURE
RESORT



Активный
отдых для
всех возрастов

AQUA PARK



Плавательный бассейн

Стильные пространственные решения, большие бассейны



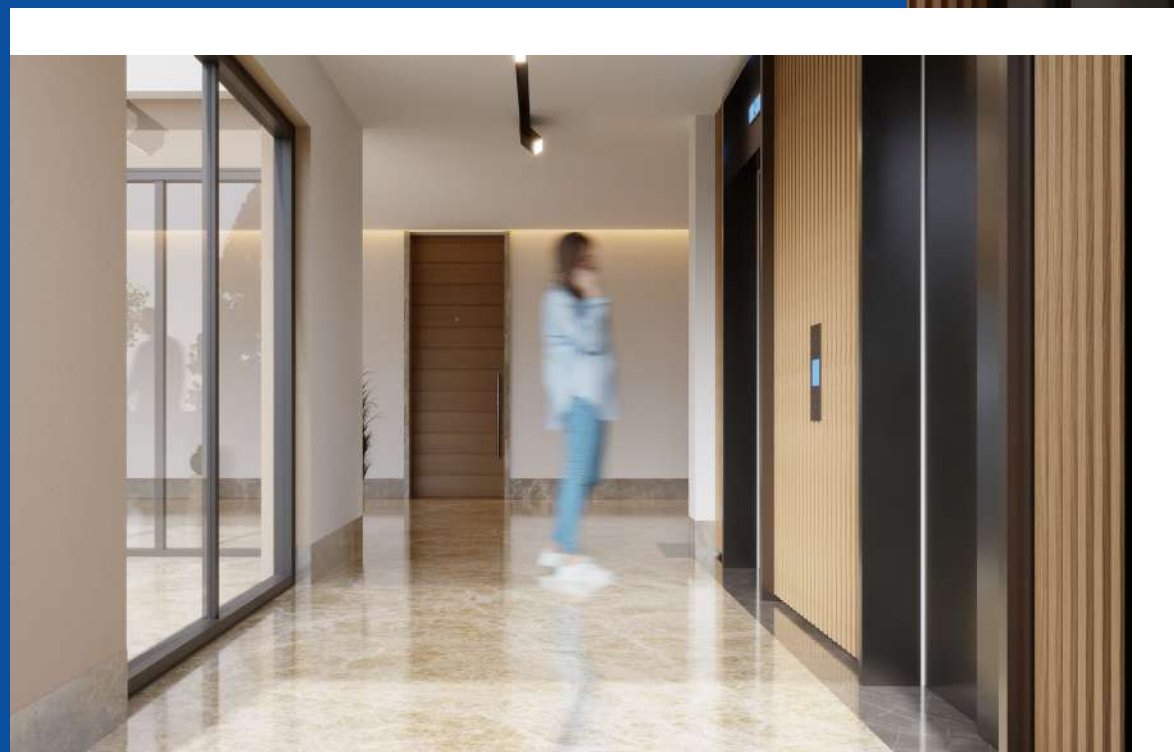
Плавательный бассейн



Лобби

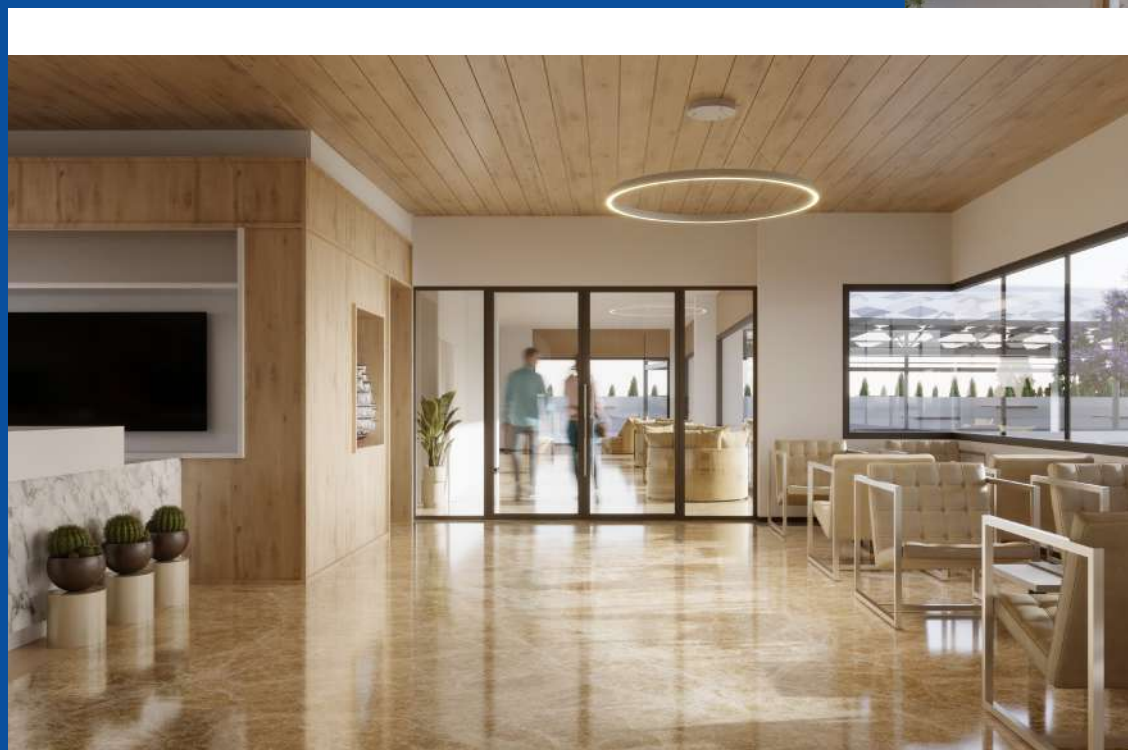
Стильные решения с
первого шага

MB AZURE
RESORT



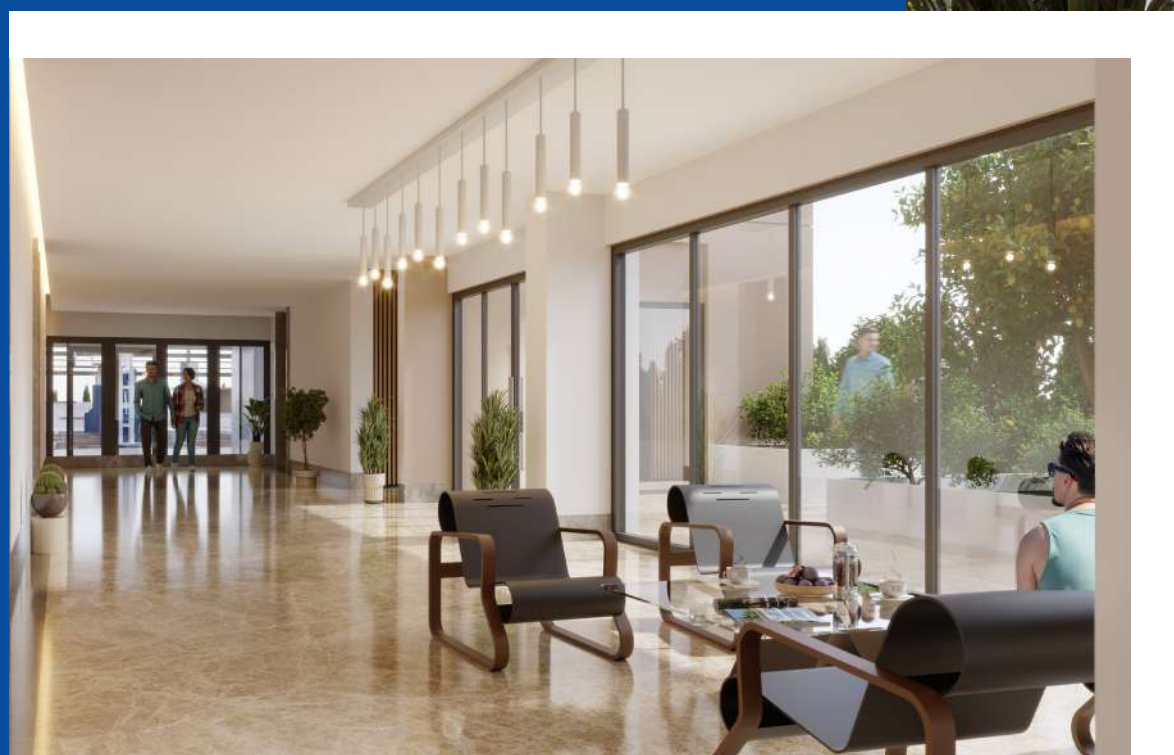
Продуманные до
мельчайших деталей
удобные пространства

MB AZURE
RESORT



Просторные и стильные
пространства

MB AZURE
RESORT



Цветущий запах
цитрусовых на
побережье



Притягательная жизнь в
средиземноморском
стиле



1+1

Первый этаж
с террасой

Продуманные линии
для прекрасного дня

MB AZURE
RESORT



1+1 | Первый этаж с террасой

Счастливые моменты для каждого члена семьи на переднем плане



Вдохни Глубину
Синевы



Просыпайся под звуки волн

MB **AZURE**
RESORT



1+1 | Гостиная

Зоны для неспешных
бесед и отдыха

MB AZURE
RESORT



1+1 | Гостиная
Кухонная зона

Продуманный
дизайн для большего
комфорта

MB AZURE
RESORT



1+1 | Гостиная
Кухонная зона

Технические
инновации для
комфортабельного
проживания



MB AZURE
RESORT

1+1 | Родительская
спальня

Идеально для
спокойного сна

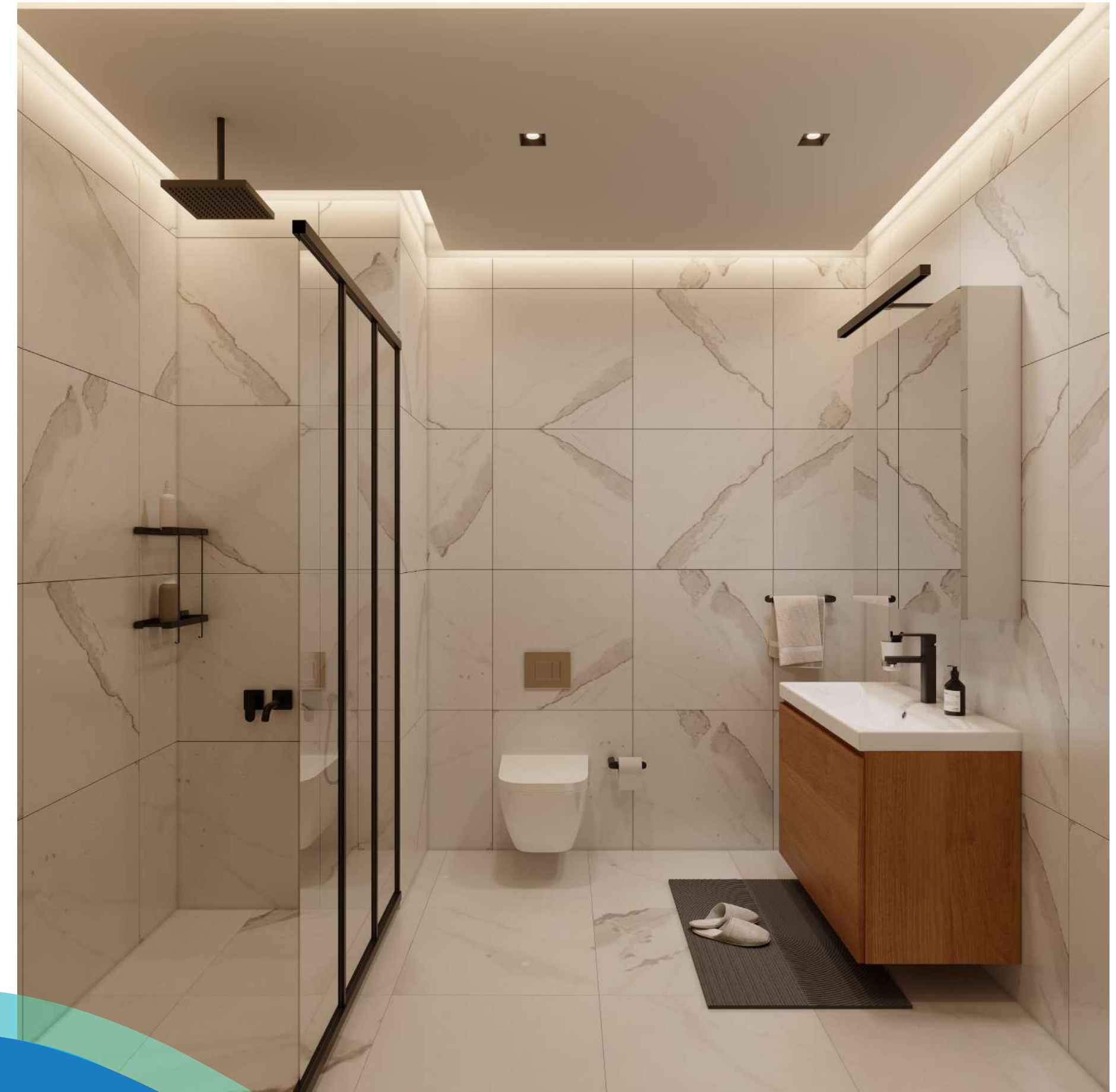
MB AZURE
RESORT



1+1 | Санузел

Качественные детали
на переднем плане

MB AZURE
RESORT



Прислушайся к Средиземному
морю! Звучит твоя любимая
мелодия



MB AZURE
RESORT

2+1 | Гостиная
Кухонная зона

Ваш дом для
круглогодичного
комфортного отдыха



2+1 | Гостиная

Счастливые
моменты дома



MB AZURE
RESORT

2+1 | Гостиная

Средиземноморский
стиль в каждом уголке
вашего жилья

MB AZURE
RESORT



2+1 | Родительская спальня

Безмятежность в награду в конце прекрасного активного дня



2+1 | Детская
комната

Прекрасные виды на
море и горы

MB AZURE
RESORT



2+1 | Санузел

Эстетика и лаконичность
архитектуры

MB AZURE
RESORT



Подземный паркинг

Комфортная парковка
для вашего авто вне
зависимости от погоды



Подземный паркинг

Удобный и легкий
доступ



Инфраструктура Детали квартир



Входы с кодовой системой безопасности



Ландшафтный дизайн



Полноприводный электрический генератор



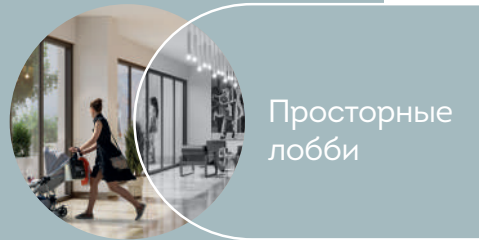
Открытый плавательный бассейн



Сауна



Зона для видеоигр



Просторные лобби



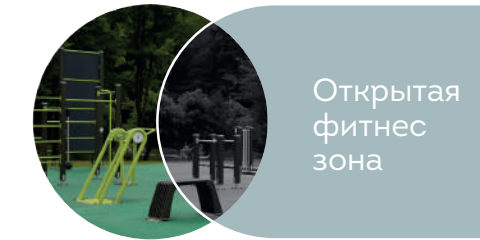
Живые зеленые ограждения



Камеры контроля безопасности



Кафе у бассейна



Открытая фитнес зона



Кафе



Декорированные холлы



Ботанический сад



Детали квартир

Встроенные шкафы во всех комнатах

Проведенная система для установки кондиционирования

Встроенная кухонная техника (варочная панель-духовой шкаф-вытяжка)

Остекление серии комфорт



Аквапарк



Крытая фитнес зона



Парикмахерская



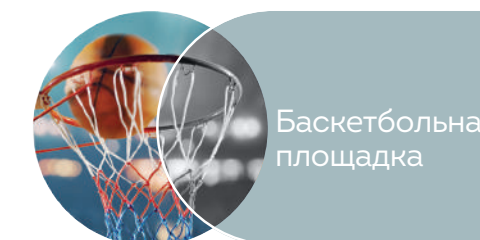
8 местных лифты



Садовые системы капельного полива



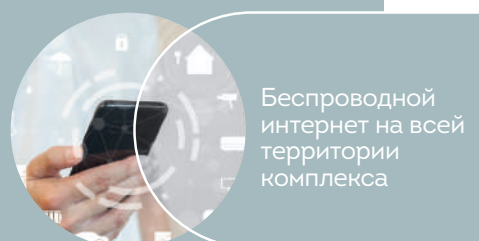
Хамам



Баскетбольная площадка



Магазин



Беспроводной интернет на всей территории комплекса



Освещение периметра



Природные детские площадки



Теннисный корт



Открытый и подземный паркинг



Дополнительный водный резервуар



Зона барбекю



Комната караоке

Древние цивилизации в загадочном Средиземноморье

Мозаика трех граций



Мозаика находится в нынешней бухте Нарлыкую у берега моря, известно что в IV веке в римский период в этом месте находилась римская баня построенная по приказу Поймениоса- политика того времени. На мозаике изображены три сестры-красавицы в бане.

42 km

Античный город Элаусса-Себаста



Античный город Элаусса -Себаста был основан в поздний эллинистический период, город был важным торговым узлом и портом в регионе.

33 km

Канлыдиване



Античное поселение Канителис(древнегреч.)было основано вокруг природного провала, был активным торговым узлом в период с III века до нашей эры и по XII век нашей эры.

32 km

Кызкалеси



37 km

Древнегреческий историк Геродот пишет, что этот город был основан кипрским князем по имени Горгес.

Поскольку Корикос был портовым городом в Киликии, он часто переходил из рук в руки. Город попал под власть римлян в 72 году нашей эры и оставался под властью римлян в течение 450 лет. В этот период он стал центром экспорта оливкового масла, продемонстрировав большое развитие в области сельского хозяйства.

Кызкалеси находится в списке Всемирного наследия ЮНЕСКО.

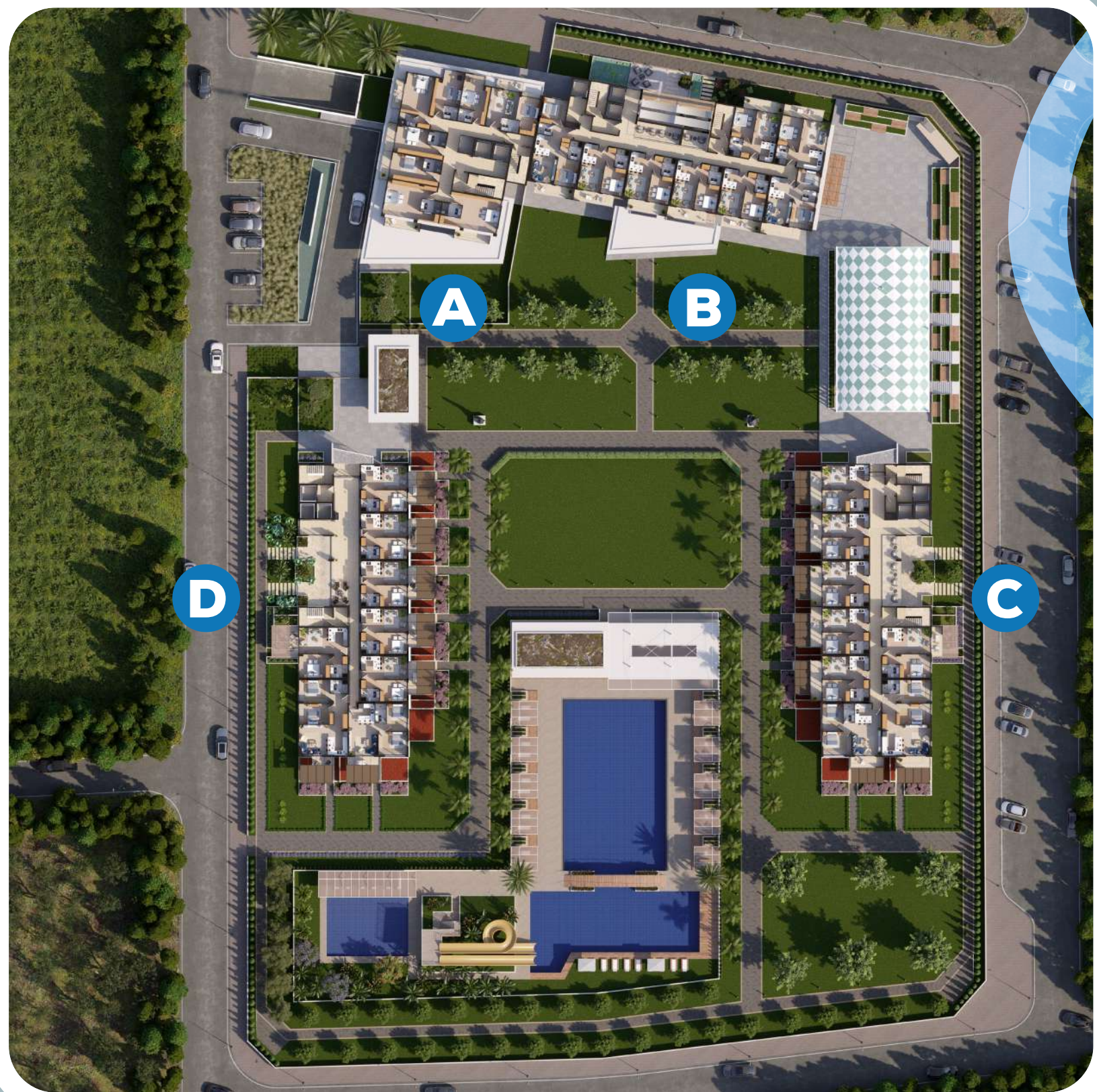
Сохранявший свою тайну на протяжении тысячелетий Адамкаялар ежегодно посещают тысячи местных и иностранных туристов. Их история восходит 2400 годам до нас, изображение включает 11 фигур воинов.

Адамкаялар

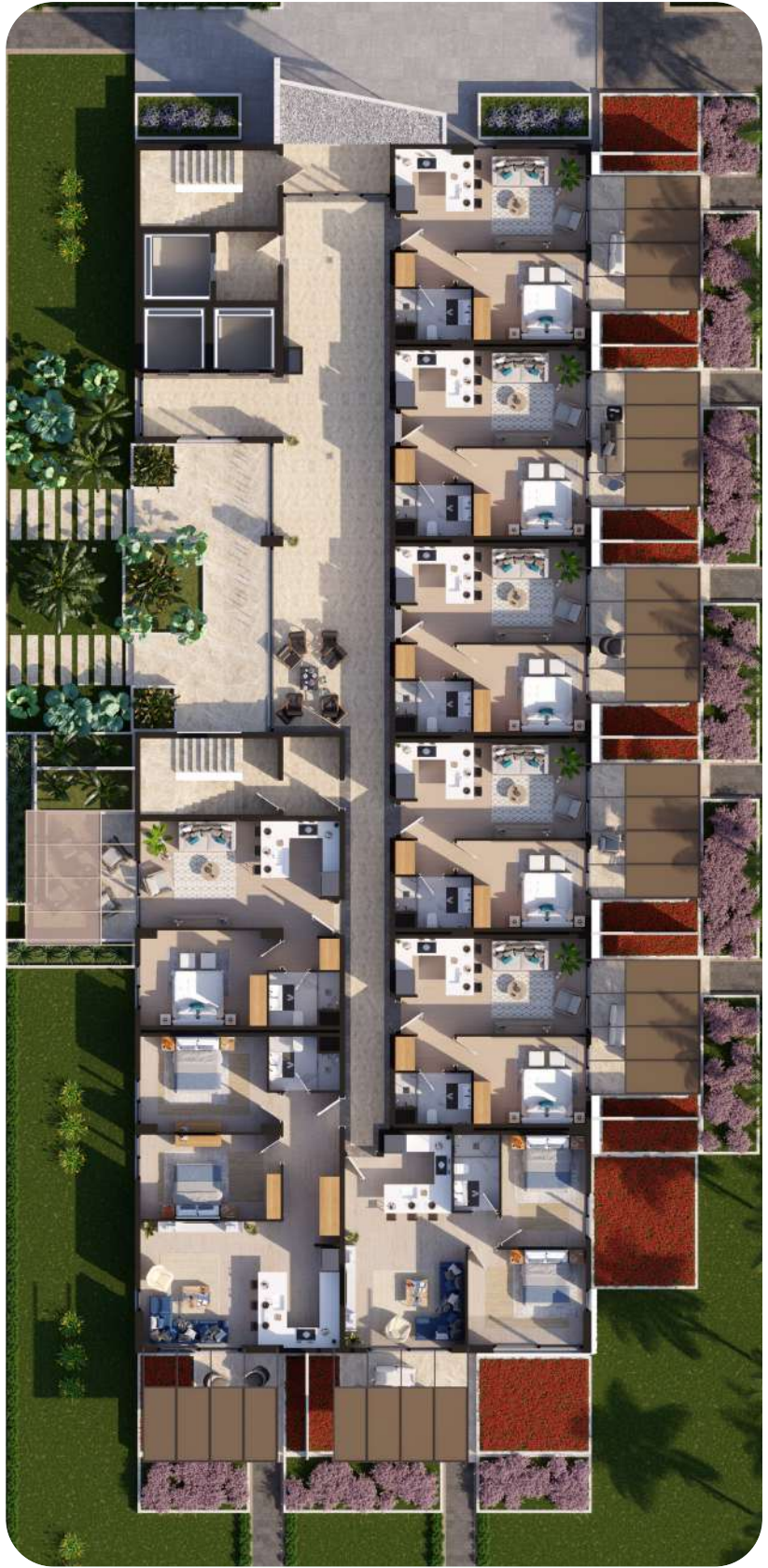


43 km

ОБЩАЯ ХАРАКТЕРИСТИКА И ПЛАНИРОВКА БЛОКОВ



A-B Подъезд



D Подъезд



C Подъезд



D

C

A
Подъезд

Обычный
этаж

Функциональные и комфортные
жилые пространства



B
Подъезд

Обычный
этаж



C-D
Подъезд

Обычный
этаж



C-D
Подъезд

Первый этаж
с террасой

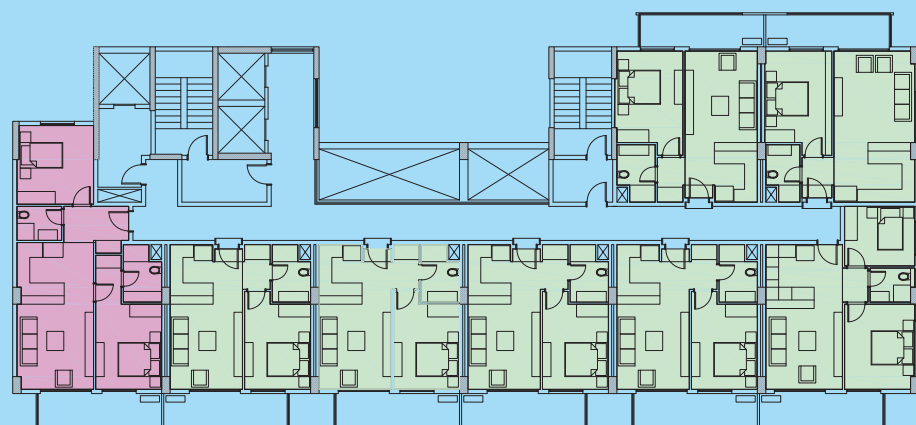


В

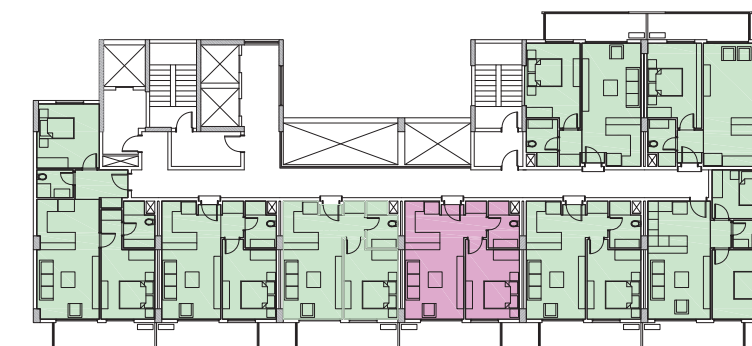
Подъезд

Обычный
этаж**ТИП 1 2+1**
Нетто: 75.9 м²
Брутто: 112.36 м²

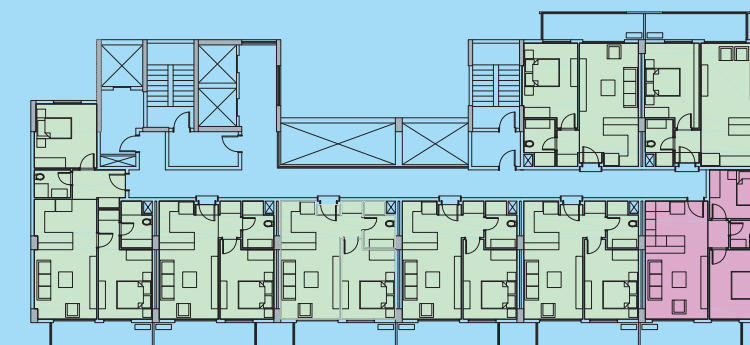
- 1** Прихожая **5.75 м²**
- 2** Спальня **13.16 м²**
- 3** Санузел **3.36 м²**
- 4** Гостиная -Кухонная зона **24.56 м²**
- 5** Eb. Yatak Odasi **15.16 м²**
- 6** Родительская спальня **4.38 м²**
- 7** Балкон **9.53 м²**

**ТИП 2 1+1**
Нетто: 52.46 м²
Брутто: 77.57 м²

- 1** Прихожая **2.65 м²**
- 2** Гостиная -Кухонная зона **22.78 м²**
- 3** Спальня **13.12 м²**
- 4** Санузел **4.38 м²**
- 5** Балкон **9.53 м²**

**ТИП 3 2+1**
Нетто: 61.45 м²
Брутто: 90.97 м²

- 1** Прихожая **1.92 м²**
- 2** Гостиная -Кухонная зона **24.48 м²**
- 3** Спальня **13.07 м²**
- 4** Санузел **3.21 м²**
- 5** Спальня **9.24 м²**
- 6** Балкон **9.53 м²**

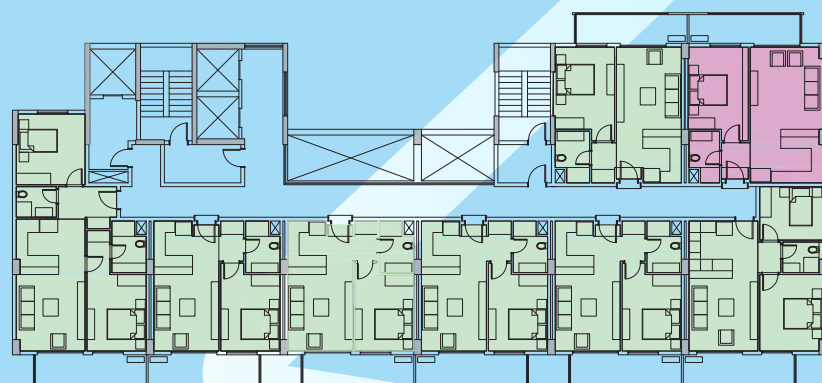


В

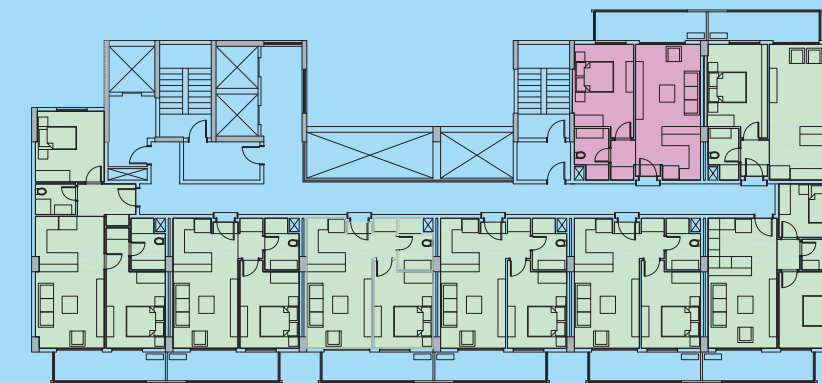
Подъезд

Обычный
этаж**тип 4 1+1**Нетто: 57.15 м²
Брутто: 84.58 м²

- 1** Прихожая **2.79** м²
- 2** Гостиная -Кухонная зона **26.70** м²
- 3** Спальня **14.30** м²
- 4** Санузел **3.83** м²
- 5** Балкон **9.53** м²

**тип 5 1+1**Нетто: 54.66 м²
Брутто: 80.79 м²

- 1** Прихожая **2.65** м²
- 2** Гостиная -Кухонная зона **23.80** м²
- 3** Спальня **14.30** м²
- 4** Санузел **4.38** м²
- 5** Балкон **9.53** м²



C-D
Подъезд

Обычный
этаж

ТИП 1 2+1

Нетто: 83.75 м²
Брутто: 123.9 м²



- 1 Прихожая 9.20 м²
- 2 Гостиная -Кухонная зона 31.66 м²
- 3 Балкон 8.02 м²
- 4 Спальня 15.00 м²
- 5 Спальня 15.60 м²
- 6 Санузел 4.27 м²

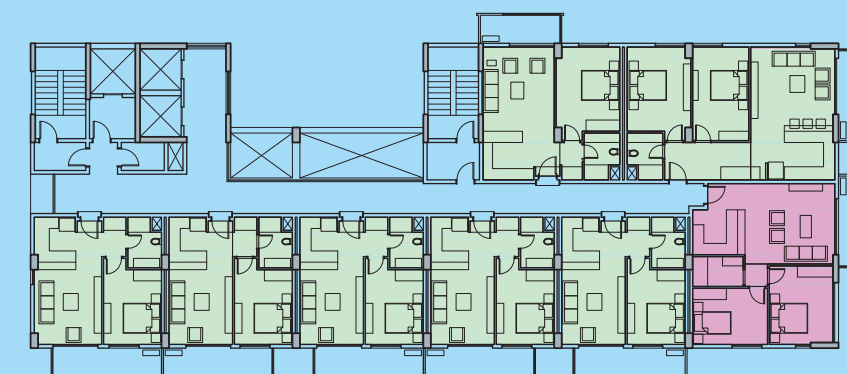


ТИП 2 2+1

Нетто: 70.03 м²
Брутто: 103.6 м²



- 1 Прихожая 1.44 м²
- 2 Гостиная-Кухонная зона 30.10 м²
- 3 Балкон 8.02 м²
- 4 Спальня 14.15 м²
- 5 Санузел 4.32 м²
- 6 Спальня 12.00 м²



C-D
Подъезд

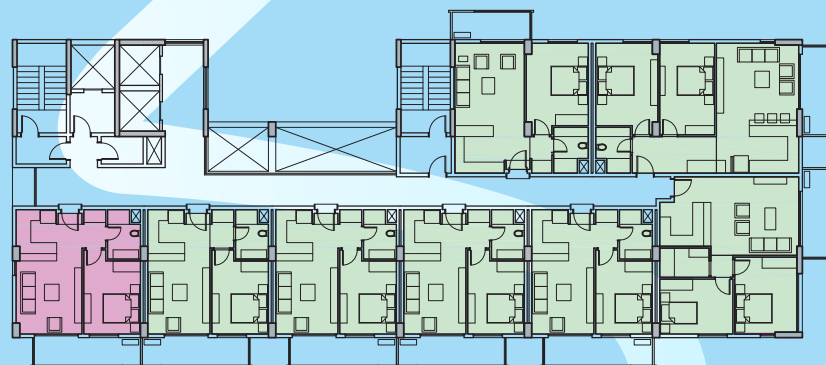
Обычный
этаж



ТИП 3 1+1

Нетто: 53.54 м²
Брутто: 79.2 м²

- 1 Прихожая 2.65 м²
- 2 Гостиная -Кухонная зона 23.86 м²
- 3 Балкон 9.53 м²
- 4 спальня 13.12 м²
- 5 Санузел 4.38 м²



ТИП 4 1+1

Нетто: 52.46 м²
Брутто: 77.6 м²

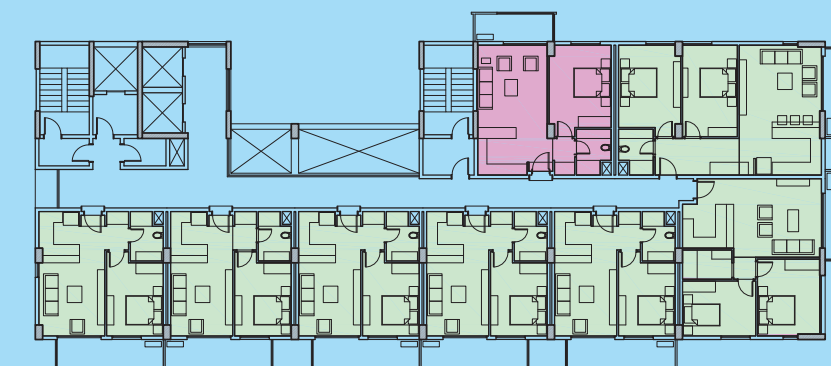
- 1 Прихожая 2.65 м²
- 2 Гостиная -Кухонная зона 22.78 м²
- 3 Балкон 9.53 м²
- 4 спальня 13.12 м²
- 5 Санузел 4.38 м²



ТИП 5 1+1

Нетто: 56.69 м²
Брутто: 83.86 м²

- 1 Гостиная -Кухонная зона 27.36 м²
- 2 Балкон 7.14 м²
- 3 Прихожая 2.32 м²
- 4 Санузел 4.27 м²
- 5 спальня 15.60 м²



C-D
Подъезд

Первый этаж с
терассой

ТИП 1 2+1

Нетто: 93.73 м²
Брутто: 120.16 м²



- 1** Прихожая **9.20** м²
- 2** Гостиная -Кухонная зона **31.66** м²
- 3** Терасса **18.00** м²
- 4** Спальня **15.00** м²
- 5** Спальня **15.60** м²
- 6** Санузел **4.27** м²

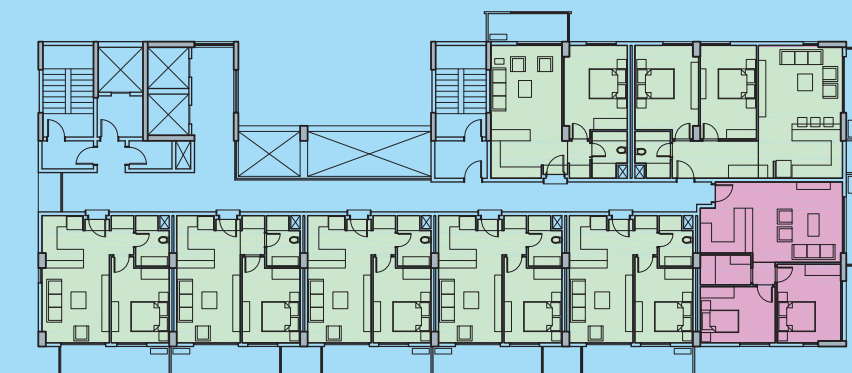


ТИП 2 2+1

Нетто: 80.00 м²
Брутто: 102.56 м²



- 1** Прихожая **1.44** м²
- 2** Гостиная -Кухонная зона **30.10** м²
- 3** Терасса **18.00** м²
- 4** Спальня **14.15** м²
- 5** Санузел **4.32** м²
- 6** Спальня **12.00** м²



C-D
Подъезд

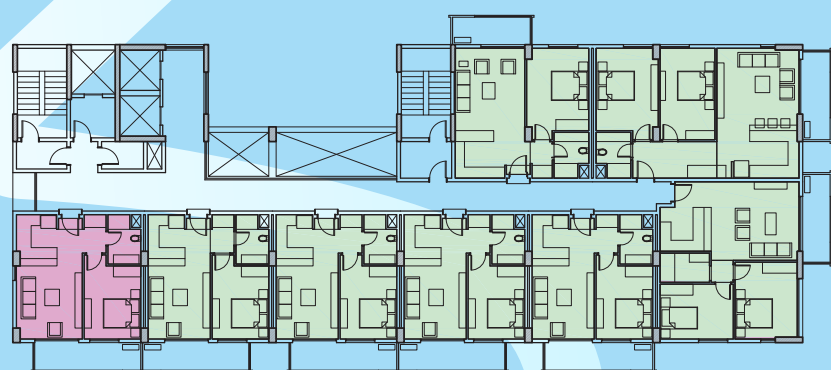
Первый этаж с
садином



ТИП 3 1+1

Нетто: 62.00 м²
Брутто: 79.49 м²

- 1_ Прихожая **2.65** м²
- 2_ Гостиная -Кухонная зона **23.86** м²
- 3_ Терасса **18.00** м²
- 4_ Спальня **13.12** м²
- 5_ Санузел **4.38** м²



ТИП 4 1+1

Нетто: 60.9 м²
Брутто: 78.08 м²

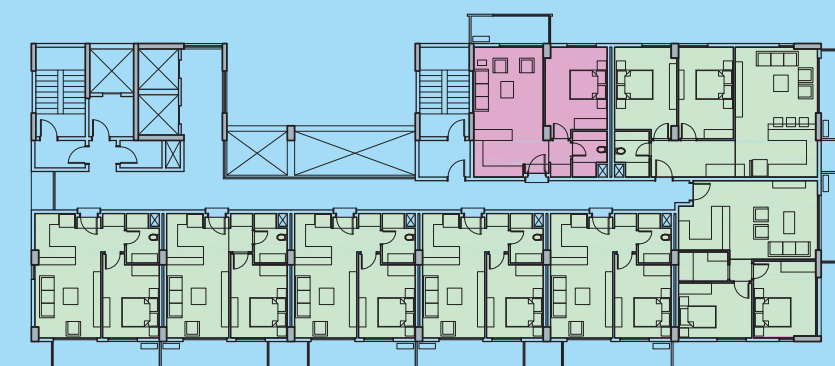
- 1_ Прихожая **2.65** м²
- 2_ Гостиная -Кухонная зона **22.78** м²
- 3_ Терасса **18.00** м²
- 4_ Спальня **13.12** м²
- 5_ Санузел **4.38** м²



ТИП 5 1+1

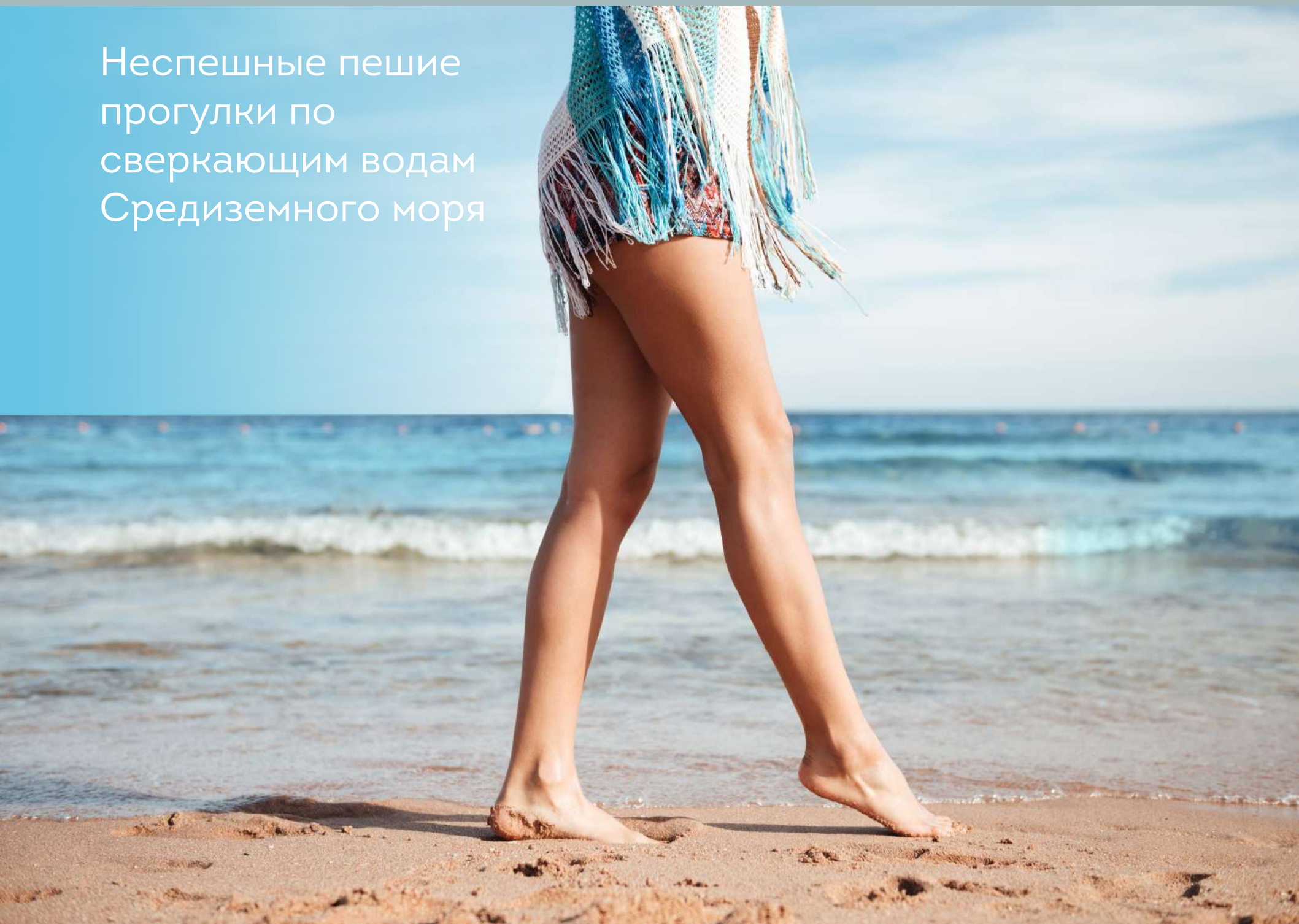
Нетто: 67.55 м²
Брутто: 86.6 м²

- 1_ Гостиная -Кухонная зона **27.36** м²
- 2_ Терасса **18.00** м²
- 3_ Прихожая **2.32** м²
- 4_ Санузел **4.27** м²
- 5_ Спальня **15.60** м²



Пляж

Неспешные пешие
прогулки по
сверкающим водам
Средиземного моря



oktayinsaat.com.tr/www.mbmersin.com



[oktayinsaatoofficial](https://www.instagram.com/oktayinsaatoofficial)

Административный
офис Мерсин

H. Okan Merzeci Bul.
Limonluk Mah. 2410 Sk.
No:6 Semt. Yeniköy Ofis
1 Kat.14 No.92
Yenişehir / Mersin

+90 324 327 56 60

MB Azure Resort
офис продаж

Deniz Mah. 49315 Sok.
No:9 Tece / Mersin

+90 324 473 22 44

Головной офис
Стамбул

Gayrettepe Mah. Barbaros Blv.
Pınar Apt. No:163/10
Beşiktaş / İstanbul

+90 212 213 61 48

info@oktayinsaat.com.tr





OKTAY
İNŞAAT